

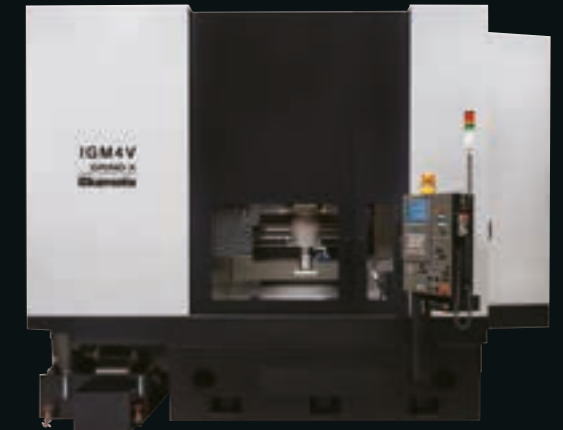
Technische Daten IGM4VSP/UGM5V

Pos.		Einheit	IGM4VSP	UGM5V
Umlaufdurchmesser		mm	Ø700	Ø550
Max. zu schleifender Innendurchmesser		mm	Ø70 ~ Ø400	Ø70 ~ Ø500
Max. Schleifhöhe		mm	150	450
Quervorschub (X-Achse)	Max. Verfahrweg	mm	1600	1000
	Schnelle Vorschubgeschwindigkeit	mm/min	20000	20000
Längsvorschub (Z-Achse)	Max. Verfahrweg	mm	550	450
	Schnelle Vorschubgeschwindigkeit	mm/min	20000	20000
Schleifspindel	Schwenkwinkel Schleifspindel	Grad	±30 (manuell)	0-101 (CNC)
	Umdrehungen	min ⁻¹	2500 ~ 10000	500 ~ 8000
	Durchmesser Schleifscheibe	mm	Ø50 ~ Ø250	Ø60 ~ Ø200
	Antriebsleistung Motor	kW	15	11
Tisch	Umdrehungen	min ⁻¹	150	10-150
Stromversorgung		kVA	45	45
Maschinenabmessungen		mm	3960 x 2252 x 3050	2390 x 2000 x 2822
Gewicht netto		kg	14000	7000

CNC Universalrundscheifmaschine

CNC Universalrundscheifmaschine **IGM4VSP**

CNC Universalrundscheifmaschine **UGM5V**



OKAMOTO MACHINE TOOL EUROPE GMBH

Paul Ehrlich Straße 9, 63225 Langen
 Telefon +49 6103 201100, Telefax +49 6103 2011020
 www.okamoto-europe.de, info@okamoto-europe.de

⚠ Bitte beachten.

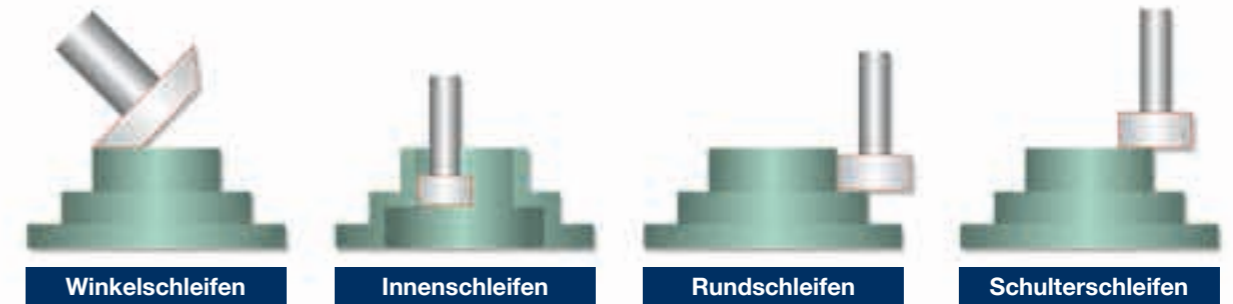
*Zu Ihrer Sicherheit sind vor Verwendung unserer Geräte alle Gefahren- und Warnhinweise sowie die mit Achtung gekennzeichneten Abschnitte in der Bedienungsanleitung sorgfältig zu lesen. Auch die an den Maschinen angebrachten Warnzeichen sind zu beachten!
 *Änderungen der technischen Daten vorbehalten.
 *Wird ein in unserem Werk hergestelltes Produkt, dass dem Gesetz zur Kontrolle von Devisen und des Außenhandels unterliegt, exportiert, so ist hierfür ein Genehmigungsbescheid bei den entsprechenden japanischen Behörden einzuholen.
 Druck: Deutschland, März 2014

Okamoto

Hochgenaue Universal-Vertikal- und Innenschleifmaschine

Mit der Einführung dieser neuen Universalbaureihe von Vertikal- und Innenschleifmaschinen hat Okamoto sein umfassendes Know-How im Bereich Innen- und Außenschleifen in einem komplett neuartigen Designkonzept zusammengefasst.

Universalrundsleifverfahren

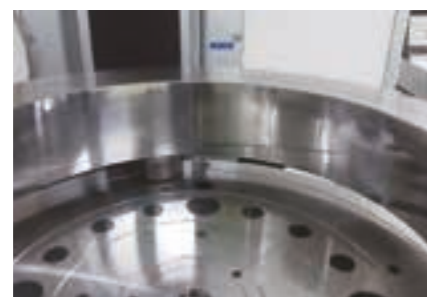


Durch die zentrische Fixierung und Vollbearbeitung in einer Aufspannung wird ein hohes Maß an Geradheit und Zylindrizität erzielt.

CNC Universalrundsleifmaschine IGM4VSP

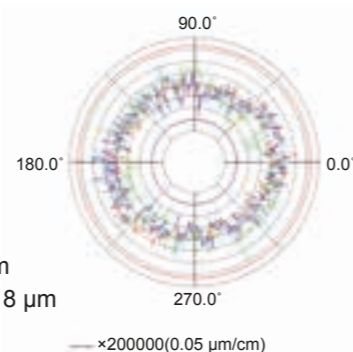
Ermöglicht eine Rundlaufgenauigkeit bis 0,18µm

- Mit einer luftgelagerten Spindel im Arbeitstisch und einer Rundlaufgenauigkeit von unter 0,05 µm erzielt diese Schleifmaschine eine Rundsleifgenauigkeit von 0,18 µm bei Innendurchmessern von 300 mm.
- Hochpräzise Ergebnisse bei Werkstückgrößen durch Absolutmesssysteme an den Vertikal- und Längsachsen.
- Auch mit automatischer Schleifscheiben-Wechseloption
- Standardmäßig mit manuell schwenkbarer Schleifscheibenspindel.



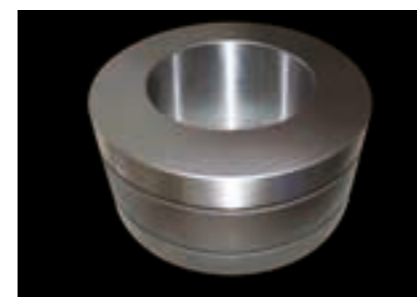
Außen x Innen x Höhe: Ø305 x Ø224 x 73 mm
 Rundlaufgenauigkeit (Innendurchmesser): 0,18 µm
 Zylindrizität (Aussendurchmesser): 0,24 µm
 Rauheit: Ra0,078 µm

Rundlaufgenauigkeit 0.18 µm



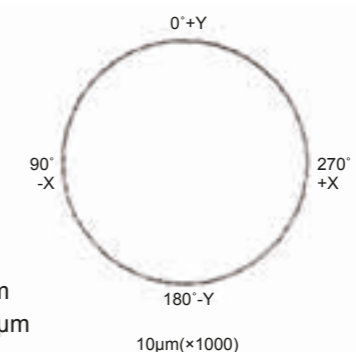
CNC Universalrundsleifmaschine UGM5V

- Kompaktes, platzsparendes Design
- Die Standardspezifikation umfasst einen automatisch schwenkbaren Schleifscheiben-Spindelkopf und automatischen 4-Fach Schleifscheibenwechsler.
- Rotierendes Abrichtwerkzeug für große Scheiben standardmäßig enthalten
- Standardmäßig mit Regelung mittels glasmaßstabbasierter Rückkopplung zur CNC für Vertikal- und Horizontalachsen



Außen x Innen x Höhe: Ø210 x Ø125 x 100 mm
 Rundlaufgenauigkeit (Innendurchmesser): 0,9 µm

Rundlaufgenauigkeit 0.9 µm



Automatischer Schleifscheibenwechsler (4-Fach)



Automatische Scheibenkopfschwenkfunktion (B-Achse)

